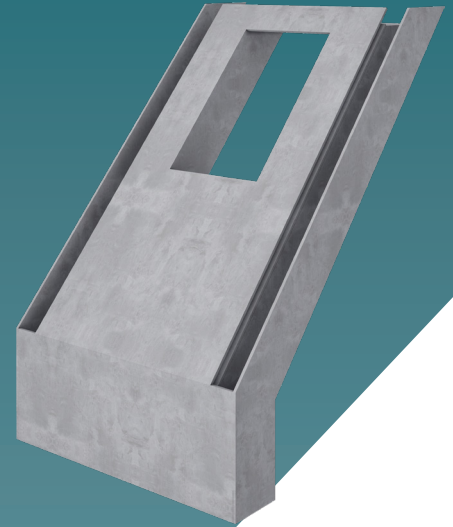


VST Lany Skos jest deskowaniem traconym, złożonym z dwóch płyt cementowo – drzazgowych o grubości 24mm każda. To idealnie dopasowane rozwiązanie połączeń dachowych umożliwia szybki, profesjonalny i trwały montaż. Wykonywanie otworów oraz montaż elementów pod instalacje (np. elektryczną) odbywa się już na etapie produkcji. Elementy VST dostarczane są bezpośrednio na budowę. Na miejscu są osadzone zgodnie z załączonym planem, a następnie betonowane. Rdzeń betonowy łączy się trwale z deskowaniem, a więc nie ma konieczności rozszalowania elementów. Po stężeniu betonu deskowanie samo w sobie nie przenosi żadnych obciążeń.



NAJWAŻNIEJSZE CECHY

- Dowolny dobór wymiarów i nachylenia
- Idealne dopasowanie wraz z dokładnym otworem okiennym
- Mały ciężar – łatwe osadzanie elementów na budowie
- Gładka powierzchnia, gotowa na kładzenie powłok
- Wysoki stopień prefabrykacji i nieskomplikowany montaż

KONTAKT

VST BUILDING TECHNOLOGIES AG
info@vstbt.com www.vstbt.com

PODSTAWOWE DANE TECHNICZNE

TECHNIKI WYKONANIA



Pojedynczy załom

Podwójny załom

STANDARDOWE GRUBOŚCI

175mm, 200mm, 215mm, 230mm, 250mm, 300mm

Na podane wyżej całkowite grubości składa się rdzeń betonowy oraz płyty cementowo – drzazgowe po 24mm z każdej strony.

MASA

Do 70kg/m² (bez zbrojenia oraz zabudowy pod instalacje)

WYSOKOŚĆ

Dla elementów o szerokości $\geq 2,90\text{m}$ - max. 2,90m wysokości całkowitej. Dla elementów o szerokości $\leq 2,90\text{m}$ - max. 6,25m wysokości całkowitej.

SZEROKOŚĆ

Max. 6,25m pojedynczego elementu przy wysokości całkowitej do 2,90m. Możliwość zamówienia specjalnych formatów zależna od dostępnych środków transportu

KLASA BETONU

Beton musi odpowiadać wymaganiom normy EN 206 oraz spełniać następujące warunki: Klasa wytrzymałości w zależności od wymagań określonych w obliczeniach. Rozpływ stożka $\geq 66\text{cm}$, Maksymalne ziarno $\leq 16\text{mm}$.

PŁYTA CEMENTOWO - DRZAZGOWA

Specyfikacja techniczna wg. normy zharmonizowanej EN 13986:2004, Klasyfikacja ogniowa A2-s1, d0, Wytrzymałość na zginanie $\geq 9,0\text{N/mm}^2$, Wytrzymałość na rozciąganie poprzeczne $\geq 0,5\text{N/mm}^2$, Odporność na pęcznienie max. 1,5%, Odporność na wilgoć max. 1,5%

ZAKŁAD PRODUKCYJNY, STAŁOŚĆ WŁAŚCIWOŚCI

VST Production s.r.o.
Novozámocká 179, 949 01 Nitra, Słowacja