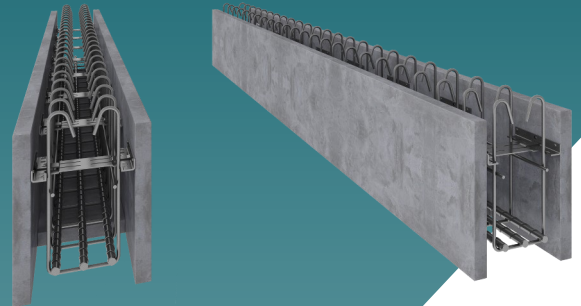


VST UNTERZUG

Der VST Unterzug ist ein Schalungselement, das aus drei zementgebundenen Spanplatten besteht, welche durch Metallwinkel miteinander verbunden sind. Die vom Statiker festgelegte Stahlbewehrung wird bereits werkseitig eingebaut. Die VST Unterzüge werden zur Baustelle des Kunden transportiert, dort gemäß Montageplan versetzt und mit Beton vergossen. Der Betonkern verbindet sich mit dem Schalungselement; das Ausschalen entfällt.



WICHTIGSTE MERKMALE

- Frei wählbare Dimensionen (rechteckiger oder quadratischer Grundriss)
- Geringes Gewicht - einfaches Versetzen auf der Baustelle
- Ausschalen entfällt
- Glatte Oberfläche und flächenfertig für bauseitige Beschichtung
- Bewehrung bauseitig eingebaut

KONTAKT

VST BUILDING TECHNOLOGIES AG
info@vstbt.com www.vstbt.com

TECHNISCHE ECKDATEN

HÖHE UND BREITE

Alle Höhen und Breiten bis zu einem Umfang von 2,8m

LÄNGE

Bis zu 13m

GEWICHT

Bis zu 98 kg pro Laufmeter (bei einem Umfang von 2,8 m, ohne Bewehrung)

Ein 25 cm x 25 cm Unterzug wiegt beispielsweise ca. 35 kg pro Laufmeter (ohne Bewehrung).

BETONGÜTE

Der Beton hat EN 206 zu entsprechen und folgende Anforderungen zu erfüllen: Festigkeitsklasse nach statischer Erfordernis, Ausbreitmaß ≥ 59 cm, Größtkorn ≤ 16 mm.

ZEMENTGEBUNDENE SPANPLATTE

Harmonisierte technische Spezifikationen gemäß EN 13986:2004, Feuerbeständigkeit A2-s1, d0, Biegefestigkeit $\geq 9,0$ N/mm², Querzugfestigkeit $\geq 0,5$ N/mm², Quellbeständigkeit max. 1,5%, Feuchtigkeitsbeständigkeit max. 1,5%

HERSTELLERBETRIEB

VST Verbundschalungstechnik s.r.o.
 Novozámocká 179, 949 01 Nitra, Slowakei